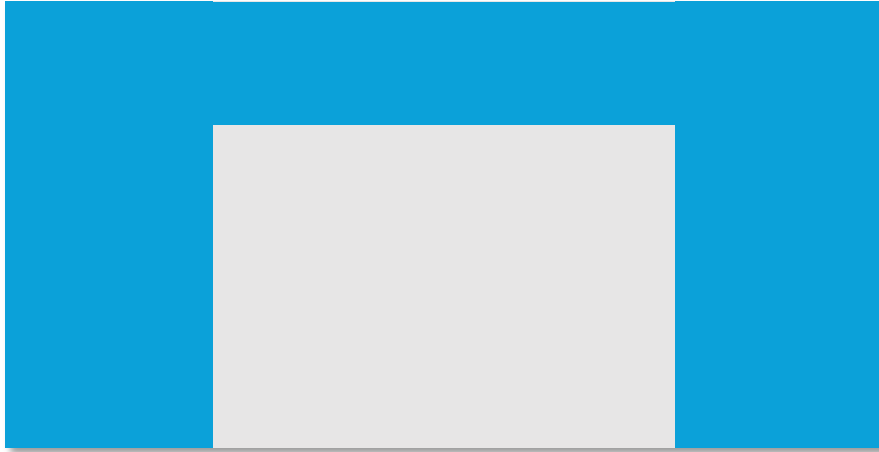




Permodo Amplify

360° Digital Solutions.

FIREPLACE ADVANCED



Das **Fireplace Advanced** ist ein großflächiges, aufmerksamkeitsstarkes Werbeformat, welches sich dynamisch an die Bildschirmgröße anpasst. Es wird rechts und links neben dem Content platziert und besitzt einen dynamischen Superbanner, welcher sich in der Breite an den Content der Webseite anpasst. Durch den "Sticky Effect" beim Herunter-/Heraufscrollen sind die Skyscraper / Sitebars der Werbeform immer im Sichtbereich des Users verankert, womit eine optimale Sichtbarkeit der Werbeform erreicht wird.

FIREPLACE ADVANCED

Werbemittel-Erstellung über Permodo – anzuliefernde Assets

- Logo
- Product Shots / Visuals
- Typo-Dateien inkl. Lizenz
- bestehende Kampagnenmotive
- Texte
- Video/Spot Videos hochauflösend in 9:16 und 16:9
- KPI´s
- Produkt/Kampagnen-Claim
- Ziel-URL
- Beispiele von produzierten Ads, Styleguides, etc.
- ggf. das Storyboard

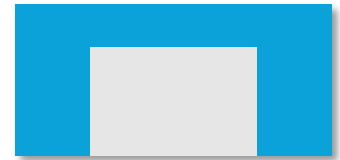
Für die Anlieferung der Layouts gilt:

- Als psd anliefern
- Ebenen nicht rastern (Smart Objects)
- psd immer doppelt aufgelöst anlegen z.B. Interstitial 320x480 – psd

Anlieferungsfrist: 15 Werktage



FIREPLACE ADVANCED



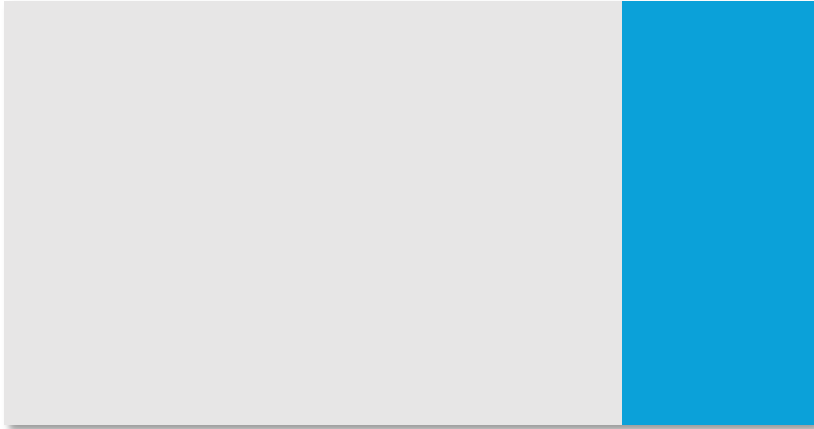
Besonderheiten in der Auslieferung bzgl. Viewport-Breiten

- Das Werbemittel wird nur auf Desktop ausgeliefert, Tablet/ iPad Inventar wird nicht berücksichtigt.
- Das Werbemittel wird ab einer Viewportbreite 1440 Pixel oder 1650 Pixel gebucht und ausgeliefert.
- Bedingt durch unterschiedliche Zoom-stufen von Browser oder Monitor kann es vorkommen das eine sehr feine Linie zwischen den Werbemittel-teilen entsteht.

Publisher-spezifische Besonderheiten

Bitte beachten Sie, dass die linke und rechte Sitebar unterschiedliche Breiten haben, da wir nicht-zentrierte Webseiten nachträglich nicht voll zentrieren können.

DYNAMIC SITEBAR



Das Format **Sitebar** ist ein großflächiges, aufmerksamkeitsstarkes Werbeformat, welches sich dynamisch an die Bildschirmgröße anpasst. Es wird rechts neben dem Content platziert und ist somit fest im sichtbaren Bereich der Seite positioniert. Durch den durch uns eingestellten "Sticky Effect" beim Herunter- oder Heraufscrollen ist die Werbeform immer im Sichtbereich des Users verankert und hat somit bestmögliche Voraussetzungen, für eine gute Werbewirkung.

DYNAMIC SITEBAR

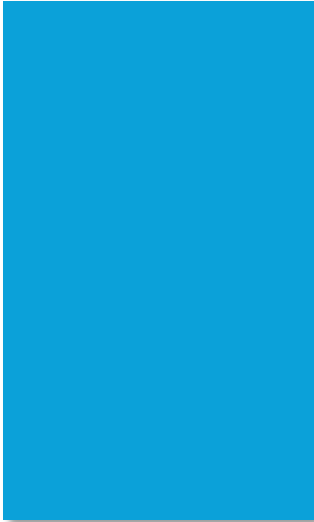
Werbemittel-Erstellung über Permodo – anzuliefernde Assets

- Logo
 - Product Shots / Visuals
 - Typo-Dateien inkl. Lizenz
 - bestehende Kampagnenmotive
 - Texte
 - Video/Spot Videos hochauflösend in 9:16 und 16:9
 - KPI's
 - Produkt/Kampagnen-Claim
 - Ziel-URL
 - Beispiele von produzierten Ads, Styleguides, etc.
 - ggf. das Storyboard
-
- **Für die Anlieferung der Layouts gilt:**
 - Als psd anliefern
 - Ebenen nicht rastern (Smart Objects)
 - psd immer doppelt aufgelöst anlegen z.B. Interstitial 320x480 – psd

Anlieferungsfrist: 15 Werktage



MOBILE INTERSTITIAL



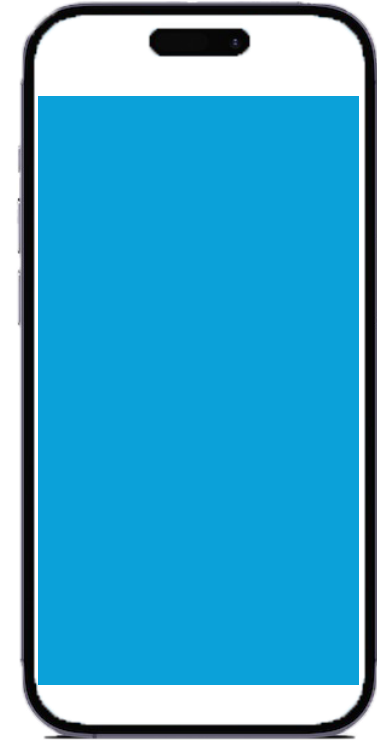
Das Standard-Fullscreen-Interstitial ist ein statisches Interstitial, das sich vollflächig über den Content legt und vom Kunden aktiv geschlossen werden kann. Das Interstitial wird ausgespielt bei Start einer App sowie in Contentrubriken.

MOBILE INTERSTITIAL

Werbemittel-Erstellung über Permodo – anzuliefernde Assets

- Logo
 - Product Shots / Visuals
 - Typo-Dateien inkl. Lizenz
 - bestehende Kampagnenmotive
 - Texte
 - Video/Spot Videos hochauflösend in 9:16 und 16:9
 - KPI's
 - Produkt/Kampagnen-Claim
 - Ziel-URL
 - Beispiele von produzierten Ads, Styleguides, etc.
 - ggf. das Storyboard
-
- Für die Anlieferung der Layouts gilt:
- Als psd anliefern
 - Ebenen nicht rastern (Smart Objects)
 - psd immer doppelt aufgelöst anlegen z.B. Interstitial 320x480

Anlieferungsfrist: 15 Werktage



BRANDED PLAYER



Der Branded Player ist eine spezielle Werbeform, bei der ein Video-Spot durch zusätzliche Grafikelemente erweitert wird. Diese Grafikelemente können weitere Werbebotschaften und Call-to-Actions enthalten, um die Interaktion und das Engagement der Nutzer zu erhöhen. Der Branded Player kombiniert sowohl Video- als auch statische Elemente und kann sowohl im In-Stream- als auch im Out-Stream-Bereich eingesetzt werden.

BRANDED PLAYER

Werbemittel-Erstellung über Permodo – anzuliefernde Assets

Es findet keine Video Produktion über Permodo statt. Lediglich der Layer wird erstellt und angepasst.

- Container: MP4 (.mp4)
- Bitrates: Mindestens 2.500kbps. Konvertierung in verschiedene Bitrate Varianten für die verschiedenen Device-Typen (Desktop, MEW, APP, CTV) wird von STRÖER vorgenommen
- Framerate: 25 Frames / Sekunde
- max. Dateigröße: 20 MB / bei Multiscreen & Mobile Kampagnen bitte zusätzlich 10 MB Spot anliefern
- Spotlänge: max 20- Sek
- Audio Format: MPEG-1 Audio Layer 3 bzw. MPEG-2 Audio Layer 3
- Audio Bitrates: bevorzugt 128 kbps für WEB, für CTV 256 kbps
- Audio Sample Rate: bevorzugt 48 kHz , 16 Bit, Stereo
- Inhaltliches: Das Basismaterial sollte unmittelbar im ersten Frame starten; schwarze Bilder am Anfang oder Ende des Spots sind nicht zulässig.

Anlieferungsfrist: 15 Werktage



PV INFOSCREEN



Public Video Infoscreen sind digitale Großbildflächen an U- und S-Bahnsteigen sowie Fernbahnhöfen in deutschen Großstädten. Sie erzielen eine besondere Aufmerksamkeit im reizarmen öffentlichen Raum: Ihre Zielgruppe ist dankbar für die Abwechslung durch Ihre Werbung in der durchschnittlich 5-minütigen Wartesituation und kann auch umfassende Botschaften wahrnehmen.

PV INFOSCREEN

Werbemittel-Erstellung über Permodo – anzuliefernde Assets

- Logo
- Product Shots / Visuals
- Typo-Dateien inkl. Lizenz
- bestehende Kampagnenmotive
- Texte
- Produkt/Kampagnen-Claim
- Beispiele von produzierten Ads, Styleguides, etc.
- ggf. das Storyboard

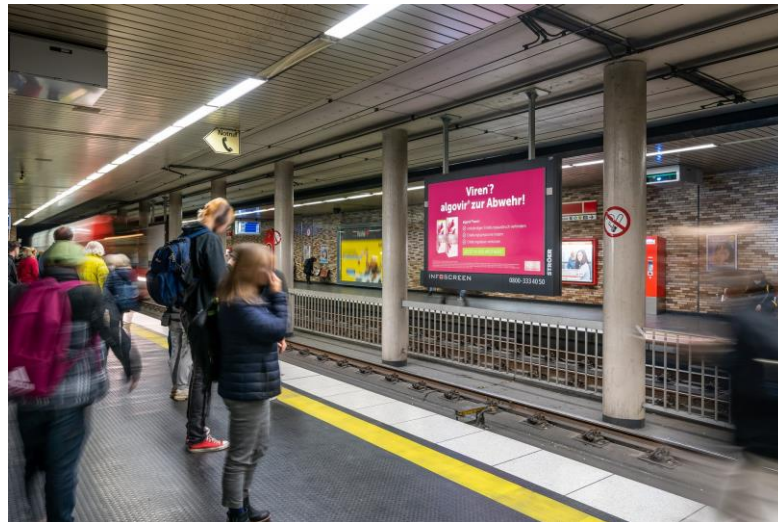
Spotlänge: 10 Sekunden

Seitenverhältnis: 16:9

Betriebszeiten:

- Montag bis Sonntag,
- 6:00 bis 22:00/23:00/24:00 Uhr (je nach Stadt)
- Gebuchten Timeslot bitte der Auftragsbestätigung entnehmen

Anlieferungsfrist: 15 Werktage



PV GIANT INDOOR & OUTDOOR



Public Video Giant (Indoor) sind großformatige Screens an exponierten und hochfrequentierten Indoor Touchpoints. Sie bestehen durch großflächige Screens ab 10 qm und sind unübersehbar in erhöhter und prominenter Position platziert. In Abhängigkeit der Location können unterschiedliche Zielgruppen erreicht werden wie z.B. Shopper in der Mall.



Public Video Giant (Outdoor) sind großformatige Screens an exponierten und hochfrequentierten Outdoor Touchpoints. Sie bestehen durch großflächige Screens ab 10 qm und sind unübersehbar in erhöhter und prominenter Position platziert. In Abhängigkeit der Location können unterschiedliche Zielgruppen erreicht werden wie z.B. Shopper in der Mall/ Fußgängerzone oder Autofahrer in Zufahrtsstraßen.

PV GIANT INDOOR

Werbemittel-Erstellung über Permodo – anzuliefernde Assets

- Logo
- Product Shots / Visuals
- Typo-Dateien inkl. Lizenz
- bestehende Kampagnenmotive
- Texte
- Produkt/Kampagnen-Claim
- MP4 oder MOV, 25, 29,97 und 30 fps , ohne Tonspur
- Beispiele von produzierten Ads, Styleguides, etc.
- ggf. Storyboard
- Spotlänge 10 Sek

Kreativrichtlinien:

- Inhalte müssen den Jugendschutzrichtlinien entsprechen.

Betriebszeiten:

- Montag bis Sonntag
- 6:00 bis 22:00/23:00/24:00 Uhr (je nach Stadt)
- Gebuchten Timeslot bitte der Auftragsbestätigung entnehmen

Auflösung: Format wechselnd nach Standort

Anlieferungsfrist: 15 Werktage



PV GIANT OUTDOOR



Kreativrichtlinien:

- Inhalte sollten in der gebuchten Zeit rezipierbar sein.
- Inhalte müssen den Jugendschutzrichtlinien entsprechen.
- Spotlängen müssen framegenau der gebuchten Zeit entsprechen.
- Bewegtbild, Animation & Cinemagramm bei PV Giant Outdoor ist nicht in München ausspielbar.

Betriebszeiten

- Montag bis Sonntag
- 6:00 bis 22:00 Uhr
- Gebuchten Timeslot bitte der Auftragsbestätigung entnehmen

Cinemagramm

- MP4 oder MOV, 25, 29,97 und 30 fps , ohne Tonspur
- Codec: unkomprimiert oder h.264 (Bitrate mind. 30 Mbit/s)
- keine Halbbilder (progressiv)

Standbild

- .jpeg / .png
- PowerPoint, InDesign und Flash-Dateien können nicht angenommen werden.
- Spotlänge 10 Sek

Anlieferungsfrist: 15 Werktage

PV GIANT INDOOR

Werbemittel-Erstellung über Permodo – anzuliefernde Assets

- Logo
- Product Shots / Visuals
- Typo-Dateien inkl. Lizenz
- bestehende Kampagnenmotive
- Texte
- Produkt/Kampagnen-Claim
- MP4 oder MOV, 25, 29,97 und 30 fps , ohne Tonspur
- Beispiele von produzierten Ads, Styleguides, etc.
- ggf. Storyboard
- Spotlänge 10 Sek

Kreativrichtlinien:

- Inhalte müssen den Jugendschutzrichtlinien entsprechen.
- Bewegtbild, Animation & Cinemagramm bei PV Giant Outdoor ist nicht in München ausspielbar.

Betriebszeiten: Montag bis Sonntag

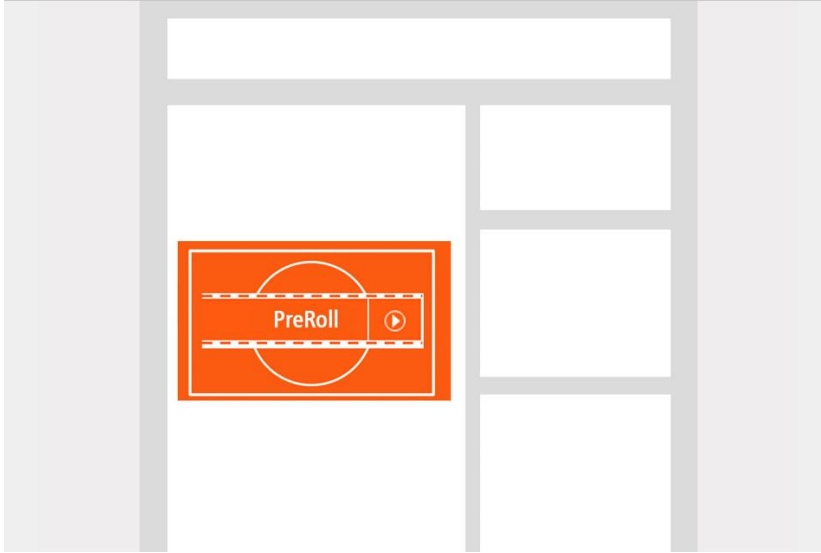
- 6:00 bis 22:00 Uhr
- Gebuchten Timeslot bitte der Auftragsbestätigung entnehmen

Auflösung: Format wechselnd nach Standort

Anlieferungsfrist: 15 Werktage



CTV



Connected TV (CTV) sind Fernsehgeräte, die mit dem Internet verbunden sind – entweder über den Fernseher selbst (Smart TV) oder über ein externes Gerät (z.B. Apple TV, Amazon Fire TV oder eine Spielkonsole). Über diese angeschlossenen Geräte greifen die Nutzer auf die entsprechenden Inhalte zu.

CTV

Werbemittel-Erstellung über Permodo – anzuliefernde Assets

- **Container:** MP4 (.mp4)
- **Bitrates:** Mindestens 2.500kbps. Konvertierung in verschiedene Bitrate Varianten für die verschiedenen Device-Typen (Desktop, MEW, APP, CTV) wird von STRÖER vorgenommen
- **Framerate:** 25 Frames / Sekunde
- **max. Dateigröße:** 20 MB / bei Multiscreen & Mobile Kampagnen bitte zusätzlich 10 MB Spot anliefern
- **Spotlänge:** Max. 20 Sekunden
- **Audio Format:** MPEG-1 Audio Layer 3 bzw. MPEG-2 Audio Layer 3
- **Audio Bitrates:** bevorzugt 128 kbps für WEB, für CTV 256 kbps
- **Audio Sample Rate:** bevorzugt 48 kHz , 16 Bit, Stereo
- **Tracking Pixel:** Zusätzlich einzubindende Tracking Pixel müssen secured (https) angeliefert werden
- **Inhaltliches:** Das Basismaterial sollte unmittelbar im ersten Frame starten; schwarze Bilder am Anfang oder Ende des Spots sind nicht zulässig.

Anlieferungsfrist: 15 Werktage

